



## ForReview für Windows

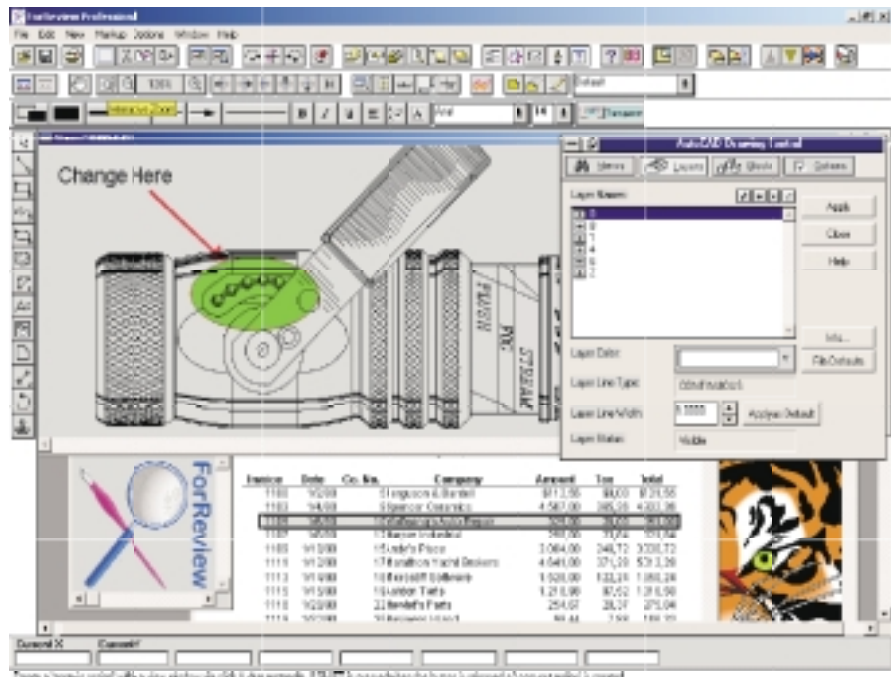
**ForReview** ist die umfassende Lösung für alle View- und MarkUp-Aufgaben. Das Programm ermöglicht es, Dateien der verschiedensten Formate zu betrachten und mit Anmerkungen (MarkUps) zu versehen. Dabei muß der Anwender nicht über die diversen Ursprungsanwendungen verfügen, mit denen die jeweiligen Dateien erstellt wurden.

Aufgrund seiner Vielseitigkeit und der großen Zahl von Funktionen und Einsatzmöglichkeiten ist **ForReview** eines der flexibelsten und zuverlässigsten Produkte im Bereich der View- und MarkUp-Anwendungen. Inzwischen unterstützt das Programm über 200 verschiedene Graphik- und Dokumentformate und ist in die wichtigsten EDM-/PDM-Systeme integriert. Damit eignet es sich hervorragend als universelle und unternehmensweit einsetzbare View- und MarkUp-Lösung - der aufwendige und teure Einsatz einer Vielzahl unterschiedlichster Software kann dank **ForReview** entfallen. Nunmehr reicht es aus, sich in ein einziges Programm einzuarbeiten, das die zu betrachtenden Dateien zudem noch schneller darstellen kann, als die Originalprodukte es vermögen.

**ForReview** ist in drei unterschiedlichen Versionen verfügbar - **ForReview Lite**, **ForReview Plug-In** und **ForReview Professional**. Die Produkte der **ForReview-Familie** sind lauffähig unter Windows 95/98, Windows NT, 2000, ME und XP.

**ForReview Lite** ist für Anwender gedacht, die eine komfortable Möglichkeit benötigen, alle Typen von Rastergraphiken zu betrachten, mit Anmerkungen versehen und drucken zu können. Diese Version beinhaltet alle Funktionen zum Anzeigen von Rasterformaten sowie die gesamte Palette von Werkzeugen zum Erzeugen, Anzeigen und Verwalten von MarkUps und Layern. **ForReview Lite** bietet eine Fülle von Optionen und Werkzeugen und integriert sich nahtlos in die verschiedensten Internet-Browser, Mail- und Fax-Programme. Mit **ForReview** genügt ein Mausklick, um Bilddateien mit samt den dazugehörigen Anmerkungen auf elektronischem Weg weiterzugeben.

**ForReview Web Plug-In** ist die ideale Lösung für den weltweiten Austausch von Dokumenten. Das Web Plug-In ermöglicht die Ansicht und das Drucken von Grafikdateien, Dokumenten und assoziierten Mark-Up-Dateien in einem Web-Browser. Die Dokumente können im Detail betrachtet werden mit einfach zu handhabenden Mausklick-Operationen: Zoom, Verschieben, Spiegeln/Rotieren, etc., und Drucken im Hoch- und im Querformat.



**ForReview Professional** schließlich bietet die gesamte Palette der verfügbaren View- und Mark-Up-Funktionen und stellt damit die High-End-Version der Produktfamilie dar. Mit dieser universellen Lösung können Dokumente der gängigen Office-Anwendungen, zahlreiche Typen von Rastergraphiken sowie komplexe Vektorgraphiken dargestellt, kommentiert und gedruckt werden. Zusätzlich ist der Zugriff auf die detailreichen Informationen professioneller CAD- und Vektor-Formate möglich, was kaum ein anderes vergleichbares Produkt erlaubt. Die aktuelle Version von **ForReview Professional** unterstützt über 200 der wichtigsten Dateiformate, die heute in PC-, UNIX-, Intra- und Internet-Anwendungen eingesetzt werden - und es werden ständig mehr.

Zusätzlich zur **ForReview**-Produktfamilie hat Research Engineers die JAVA-Lösung **eReview** entwickelt. **eReview** ist eine Client/Server-Architektur, die auf **Unix- und Windows** Web-Browsern gleichermaßen lauffähig ist. Weitere Informationen finden Sie unter [www.ereviewonline.de](http://www.ereviewonline.de).

Your Software Solutions Provider

Research Engineers  
eine Tochterfirma von netGuru, Inc.

Alle Produkte der **ForReview**-Familie können als eigenständige Lösungen eingesetzt werden. Darüber hinaus ermöglicht ihre komplexe und vielseitige API-Schnittstelle aber auch die Integration in Datenmanagement-Systeme und andere Business-Software. Solche Integrationslösungen gibt es derzeit schon für die wichtigsten EDM-/PDM-Systeme wie Documentum, eMatrix (MatrixOne), DOCS Open, Metaphase (SDRC), Optegra (Computervision), SAP DVS, SAP PDM, WorkCenter (Autodesk) und WorkFlo Business System (FileNet). Die Integrationsfähigkeit von **ForReview** wird permanent weiterentwickelt und durch neue Optionen zur Einbindung in andere Software ergänzt, um in Zukunft noch breitere und komfortablere Einsatzmöglichkeiten zu erschließen.

Vielseitige Konfigurationsmöglichkeiten für Menüsystem, Symbolleisten, Shortcuts, Paletten und Layout

Funktionelle und einfache Steuerung durch intuitiv verständliche und mit Erläuterungen hinterlegte Schaltflächen und Symbolleisten

Auswahlmöglichkeit zwischen verschiedenen vordefinierten Konfigurationen

Hinzufügung individueller Schaltflächen und Menüpunkte

Kontextsensitive Hilfefunktion und ausführliche Online-Hilfe

Kopie von Graphiken in andere Windows-Anwendungen über die Zwischenablage

Simulation von "Was wäre wenn"-Szenarien mittels fixierter Dialogboxen

Automatische Erkennung des Formats einer Datei

Automatische Hervorhebung von Dateien und Ansichten mit Anmerkungen

Darstellung der im jeweiligen Datei-Header enthaltenen Informationen

Intelligentes Rendering mittels spezifischer Einstellungen für jeden Dateityp

Gleichzeitige Ansicht mehrerer Graphiken in verschiedenen Fenstern bei unterschiedlichem Zoom-Faktor

Möglichkeit zur Überlagerung zweier Rastergraphiken

Vergleich aller Vektor- und Rastergraphiken durch Synchronisation der Ansichten

Bewegen, Vergrößern, Spiegeln und Drehen von Graphiken

Orientierung innerhalb einer Graphik durch Übersichtsfenster

Beliebige Anordnung der Fenster

Kopie des Bildschirminhalts als Rastergraphik

Definition der Farben von Vorder- und Hintergrund

Verwendung von Fadenkreuzen, Gittern, Linealen und Scrollbalken

Anmerkungen zu Graphiken in Form von Linien, kombinierten Geraden, Quadraten, Rechtecken, Polygonen, Kreisen, Ellipsen, Kurven, WYSIWIG-Text, Haftnotizen im PostIt-Stil und Rastergraphiken

Anhängen von Zeichnungen, Dokumenten, Audio- (.wav) oder Video (.avi) - Dateien als Links

Einsatz einer unbegrenzten Zahl von Ebenen und Dateien für Anmerkungen

Beliebige Anordnung, Vergrößerung, Drehung und Bearbeitung aller Anmerkungs-Objekte

Zeichnen mittels diverser Farben, Linien und Füllmuster (deckend oder transparent)

Verwendung von TrueType™ -Schriftarten für Textobjekte

Organisation der Anmerkungen nach Ebenen oder Dateien

Bewegung von Objekten zwischen Ebenen und Dateien

Verwendung einer beliebigen Zahl von vorgegebenen oder benutzerdefinierten Maßeinheiten und Linealen : Meter, Millimeter, Foot, Inch, Pixels, Virtual Device Coordinates (VDC) oder Prozentangaben

Anpassung des Zahlenformates durch individuelle Festlegung von Maßeinheit und Zahl der anzuzeigenden Kommastellen

Festlegung der Gitter nach Linealskala, Anzahl bzw. Abstand der Linien oder durch Prozentangaben

Information über die jeweiligen X-Y-Koordinaten und die geometrischen Parameter eines ausgewählten Objektes

Anzeige der aktuellen X-Y-Koordinaten des Cursors

Messung von Strecken und Winkeln in einer Zeichnung

Messung von Fläche und Durchmesser einfacher Objekte

Größenänderung von Graphiken auf der Grundlage beliebiger Strecken

Druckvorschau vor dem eigentlichen Druckvorgang

Druck kompletter Graphiken und Dokumente oder ausgewählter Bereiche

Simultandruck mehrerer Graphiken und Dokumente via Listen

Druck mehrerer Graphiken auf ein Blatt Papier

Druck von Anmerkungsobjekten (separat oder im Anhang)

Einsatz von Wasserzeichen

Automatisierung und Integration über DDE, DDL oder Befehlsskripte (ASCII-Makros) mit über 100 Befehlen

Echte Client-Server-Funktionalität durch die Kombination der Funktionen von Drittanwendungen mit ForReview-Aktionen

Konfiguration und individuelle Anpassung des User Interface sowie Vergabe von Benutzerrechten

Spezielle, in "C" geschriebene APIs, die einen Dialog ermöglichen

Einfache Integration durch die Verwendung der enthaltenen Beispiele

Erzeugung einer Liste von Dateien mit den jeweiligen Internetadressen (URL) zum Zweck gemeinsamen Darstellens und Druckens

Direktes Herunterladen von Graphiken oder Dokumenten über die Internetadressen (URL) ohne Umweg über den Browser

Verweis auf Graphiken, Dokumente, Audio- oder Videodateien im Internet über "Hot Links" in den Anmerkungsobjekten

Einsatz von ForReview als Hilfsanwendung zum automatischen Laden von Graphiken und Dokumenten im Browser

ForReview Plug-Ins für Netscape Navigator und Microsoft Internet Explorer

Speichern überlagerter Graphiken als Hybriddateien

#### Raster Formats supported:

Adobe Photoshop (PSD)  
Amiga IFF (IFF)  
Brooktrout (BROOKT)  
CCITT Group 3 (G3)  
CCITT Group 4 (G4)  
CompuServe Graphics Exchange Format (GIF)  
Encapsulated PostScript - Raster Only (EPS)  
Fax Bitmaps in CCITT Group 3 Format (FAX)  
Formtek (IMG)  
GEM Bitmap Format (IMG)  
Halo Cut (CUT)  
IBM G3, G4, and mmm (IOCA)  
Joint Photographics Experts Group (JPEG)  
Kodak Photo CD (PCD)  
Kofax (KOFAX)  
LaserData LaserView (LASERV)  
Macintosh Picture Format - Raster Only (PICT)  
MacPaint (MACPNT)  
Microsoft Windows 3.1 Icon (ICO)  
Microsoft Windows Bitmap (BMP)  
Microsoft Windows Clipboard (CLIP)  
Microsoft Windows Device Independent Bitmap (MSPNT)

MIL-R-28002A, Type 1 (CALS)  
Publishers Paintbrush (PCX, DCX)  
Showpartner (GX2)  
SunRaster (SUNRAS)  
Tagged Image File Format (TIFF)  
True Vision Targa (TARGA)  
WordPerfect Metafile Format - Raster Only (WPG)  
X Windows Bitmap (XBITM)  
X Windows Dump (XWD)  
X Windows Pixmap (PIXMAP)

#### Other Formats

Acrobat Portable Document Exchange Format (PDF)  
Postscript  
Hexadecimal File Dump (HEX)  
Hybrid (GTX, Softdesk, ForReview)  
Hypertext Markup Language (HTML)  
PKWARE's PKZIP (ZIP)  
PowerPoint (PPT)

#### CAD/Vector Formats supported:

AutoCAD (DWG, DXF) - Versions thru AutoCAD 2000  
Calcomp Plotter Language (CLP)  
Computer Graphics Metafile (CGM) - Version 1.0  
Hewlett-Packard Graphics Language (HPGL, HPGL/2)  
MicroStation (DGN) with embedded raster  
Microsoft Windows Metafile (WMF)

ME 10/20/30  
IGES 2D  
Gerber (optional)  
SolidEdge Draft File  
Unigraphics Part File (optional)

#### Some Office Document Formats supported: Database:

dBASE for Windows (DBASE)  
Microsoft Access (ACCESS)  
Paradox for Windows (PARADX)

#### Spreadsheets:

Lotus 1-2-3 (LOT123)  
Microsoft Excel - (EXCEL)  
Quatro Pro for Windows (QUATRO)

#### Word Processing:

Ami/AMI Professional (AMIPRO)  
ASCII Text (TEXT)  
Microsoft Rich Text Format (RTF)  
Microsoft Windows Write (WINWRI)  
Microsoft Word for Windows (WORD)  
WordPerfect for Windows (WRDPER)